

Mercredi 26 août 2019 Lycée F.VILLON

BASSIN DES MUREAUX

# Journée de rentrée des PES

# Présentation générale



3  
CIRCONSCRIPTIONS



LE BASSIN ET PÔLE  
DE FORMATION

# Droits de l'Homme

- Article

1 Toute personne a droit à l'éducation. L'éducation doit être gratuite, au moins en ce qui concerne l'enseignement élémentaire et fondamental. L'enseignement élémentaire est obligatoire. L'enseignement technique et professionnel doit être généralisé ; l'accès aux études supérieures doit être ouvert en pleine égalité à tous en fonction de leur mérite.

2. L'éducation doit viser au plein épanouissement de la personnalité humaine et au renforcement du respect des droits de l'homme et des libertés fondamentales. Elle doit favoriser la compréhension, la tolérance et l'amitié entre toutes les nations et tous les groupes raciaux ou religieux, ainsi que le développement des activités des Nations Unies pour le maintien de la paix.

3. Les parents ont, par priorité, le droit de choisir le genre d'éducation à donner à leurs enfants.

**Etre enseignant ...**

**c'est être  
fonctionnaire de  
l'Etat,**

**c'est mettre  
en œuvre les 5  
principes du service  
public de  
l'éducation.**

**La liberté de l'enseignement**

**La gratuité**

**La neutralité**

**La laïcité**

**L'obligation scolaire**

**C'est accompagner un enfant sur le chemin de l'apprentissage...**

# Etre enseignant:

c'est contribuer à la formation CIVIQUE et SOCIALE des élèves.

Accompagner des enfants en devenir

Faire attention à eux et bien leur parler

En leur parlant de leur avenir et difficultés

En les considérant

En développant leur personnalité

En les accompagnant dans leur progression

En encourageant

En les aidant à s'insérer dans la vie sociale et professionnelle

En garantissant l'apprentissage et la maîtrise de la langue française

En étant exigeant avec la langue

En leur permettant d'exercer leur citoyenneté

Code de l'éducation article 111-11

## AGIR AUTOUR DES SIX PRIORITÉS DU RÉFÉRENTIEL

1 Maîtriser le lire, écrire, parler et enseigner plus explicitement

2 Conforter une école bienveillante et exigeante

3 Coopérer avec les parents et les partenaires



4 Favoriser le travail collectif

5 Soutenir, former et accompagner les personnels

6 Renforcer le pilotage et l'animation des réseaux

Les écoles classées en REP+ accueillent des élèves issus des catégories socio professionnelles les plus démunies. De ce fait, les élèves sont issus d'un milieu culturellement défavorisé, ce qui est un frein dans les apprentissages. Dans ces quartiers, l'école a une place centrale pour l'acquisition de la maîtrise de la langue. Ces écoles bénéficient de moyens supplémentaires pour permettre l'accès aux apprentissages.

Quand une école est classée en REP ou REP +, elle doit suivre un **référentiel spécifique basé sur 6 grands axes majeurs.**

## Etre enseignant:

# DEONTOLOGIE ET RESPONSABILITES

## Responsabilité pédagogique

Tout enseignant doit connaître les textes officiels parus et applicables dès leur parution.

### • Les programmes actuellement en vigueur

#### BO 31 30 JUILLET 2020

- Site: <http://www.ien-mureaux.ac-versailles.fr/>
- Socle commun de connaissances, de compétences et de culture
- Documents d'accompagnement des programmes : voir le site internet éducol : [www.eduscol.education.fr](http://www.eduscol.education.fr)

### • Spécificités REP et REP+

Les six priorités du référentiel EP

### • Respect et bienveillance

• **Surveillance et sécurité des élèves** : elle doit être continue durant les temps scolaires (10 min avant l'heure) et pendant les sorties

• **Accident corporel** : faire une déclaration d'accident à l'IEN de la circonscription (imprimé spécifique)

• **Correction des écrits** : elle est faite régulièrement et rigoureusement, elle doit être formative pour l'élève

• **Contrôle de la fréquentation**: tenue minutieuse bi-journalière du registre d'appel

• **Remise des élèves des écoles maternelles** : à la fin de chaque demi-journée, les enfants sont remis aux parents ou toute personne nommément désignée et connu du directeur

L'enseignant est responsable de ses élèves, même quand il n'est pas de service. Le directeur est responsable des services. La sécurité des élèves: l'affaire de tous!

# Etre enseignant dans sa classe au contact d'enfants:

Pour qu'une classe fonctionne correctement, il est nécessaire que les besoins individuels de chaque élève soient satisfaits, mais aussi que les besoins du groupe soient reconnus et pris en compte. Il existe 5 besoins (**besoins physiologiques, besoin de sécurité, besoin d'appartenance, besoin d'estime de soi et besoin d'accomplissement**) selon un psychologue américain A.Maslow.



Montrer aux élèves qu'ils sont compétents, qu'ils sont capables de faire des choix et d'exercer un pouvoir sur les choses...

Encourager, valoriser les élèves

Employer des phrases alternatives et positives

Favoriser l'évaluation positive (cf Fiche Action) et les retours d'informations

Favoriser les échanges, le dialogue à l'intérieur d'un groupe classe

Eviter les stigmatisations

Favoriser une pédagogie par projet : projet de classe, projets de circonscription (cf Fiche Actions)

Construire un environnement de classe structuré, riche, exigeant, bienveillant et tolérant de l'erreur

Favoriser des rituels

S'assurer de la sécurité affective des élèves (mascotte)

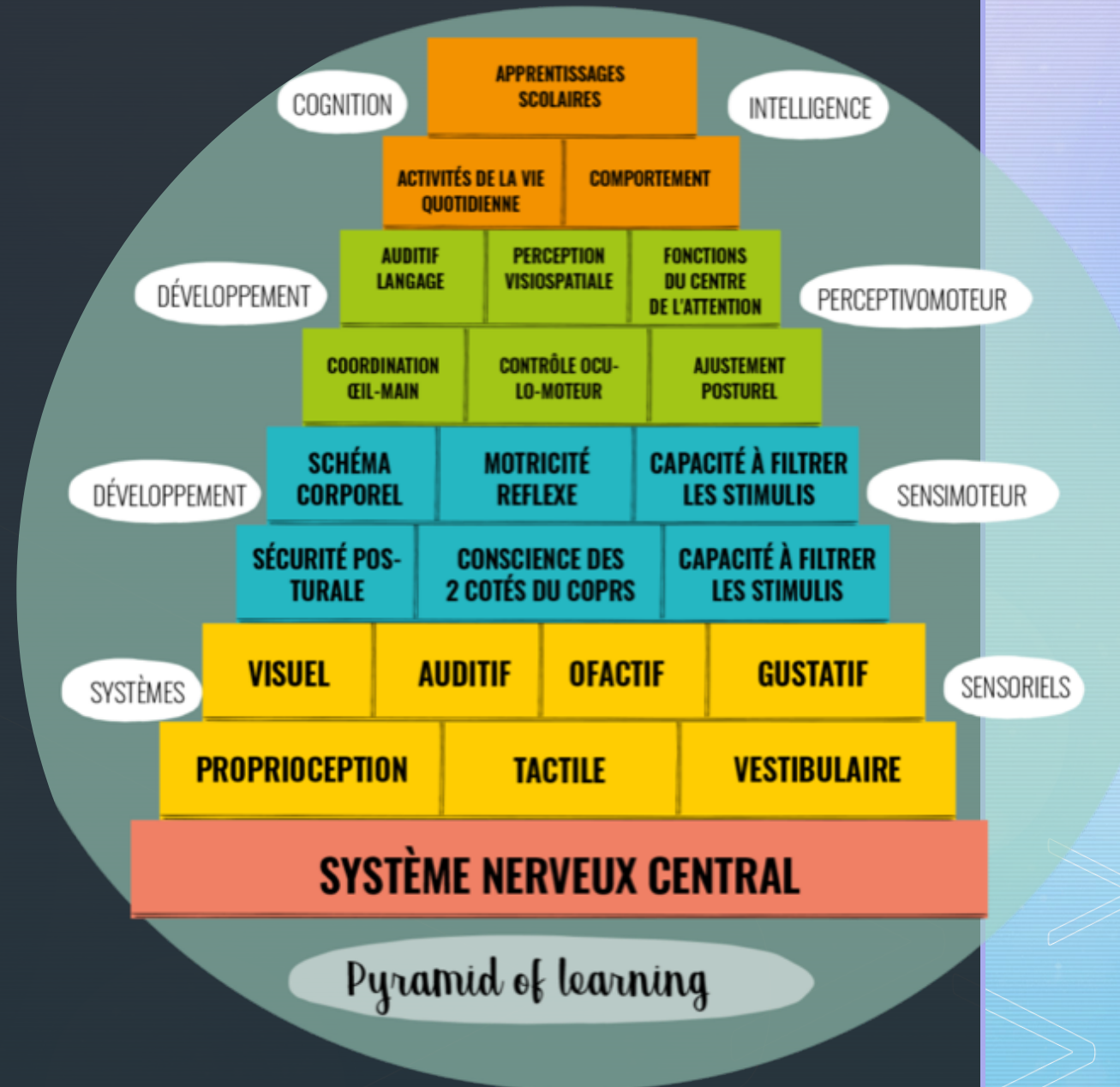
S'assurer que les élèves déjeunent, dorment correctement et pratiquent une activité physique et sportive

Répondre aux besoins d'interactions sociales (parler, rire, raconter, rencontrer..)

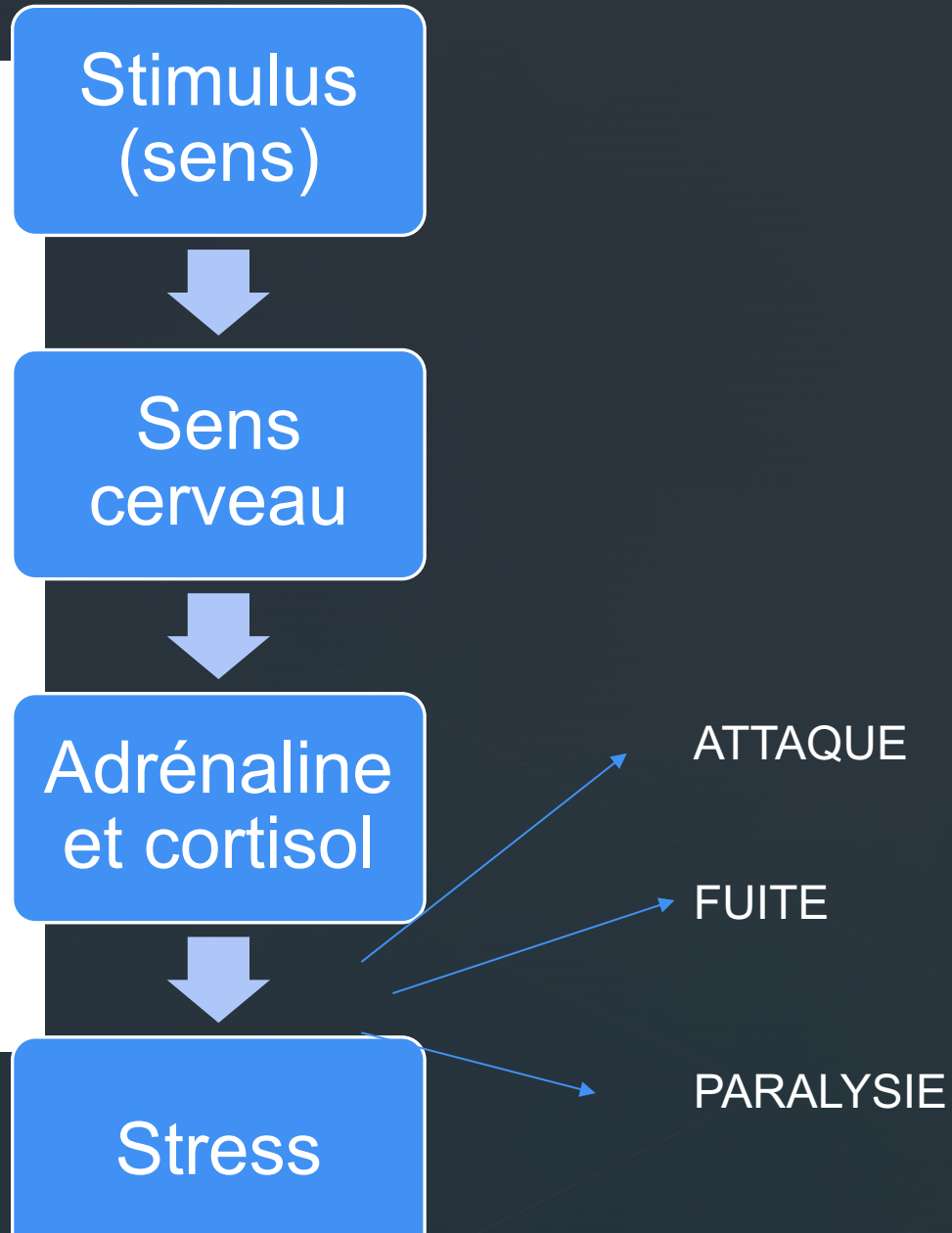
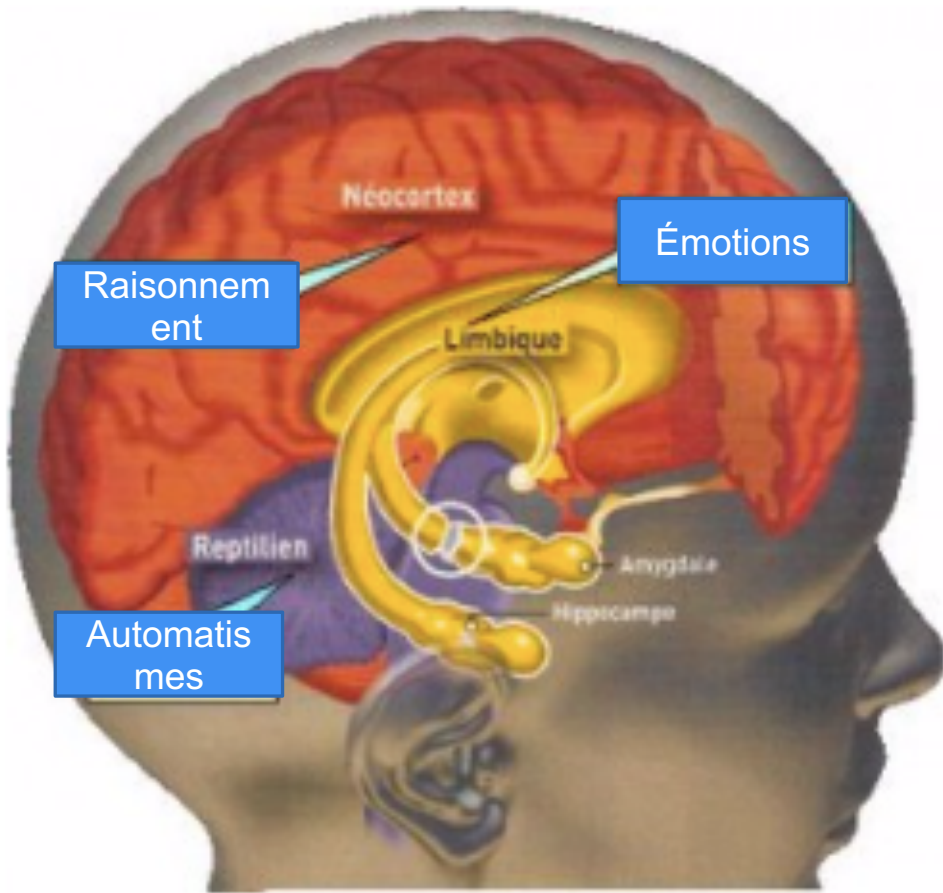


NOS SENS ET SENSATIONS

# Ancrage théorique



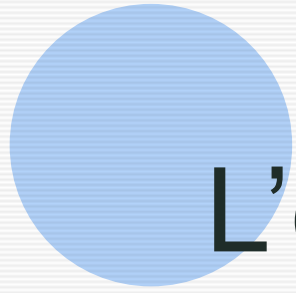
# Les neurosciences affectives (émotions)



Installer avant tout un climat scolaire par des petits gestes et paroles au quotidien

- <https://www.youtube.com/watch?v=RZYfqVqSYz0>





# L'enseignant c'est

- Des savoirs, savoir-faire et être
- Un humaniste, bâtisseur, ingénieur
- Des gestes, langagiers, éthiques, ajustements de mise en scène
- Praticien réflexif
- Une personne humble

# Les politiques éducatives

- Une école de la réussite (100%)
- Une école numérique
- Une école inclusive



**ÉDUCATION NATIONALE, JEUNESSE SPORTS** **CIRCULAIRE DE RENTRÉE 2021**

Établir un cadre serein aux apprentissages et à la reprise de la vie collective  
Développer le sport et la culture dans la vie de chaque élève

**2021** Protéger la santé des élèves et des personnels  
Développer l'esprit d'équipe (adultes/élèves) pour assurer la maîtrise des savoirs et de réduction des écarts de niveau.  
Assurer la pleine inclusion de tous les enfants à besoins éducatifs particuliers

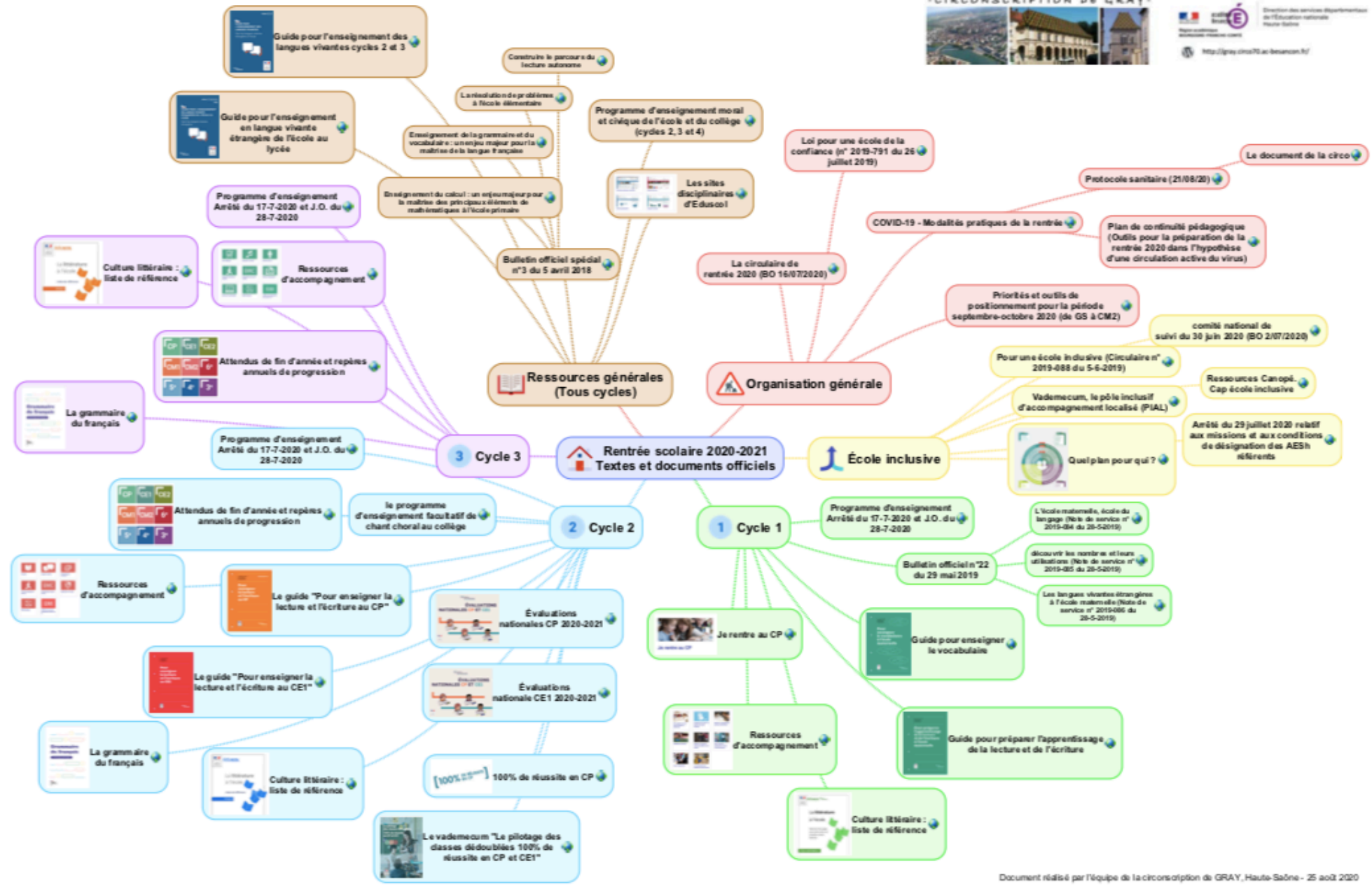
*En grisé, ce qui concerne les collèges et lycées*

**MODALITÉS PRATIQUES DE LA RENTRÉE**

Accueil de tous les élèves dans le respect des règles sanitaires  
Les personnels de santé sont pleinement mobilisés à l'appui de cette politique sanitaire.

- gestes barrière
- port du masque pour les élèves et les personnels lorsque les règles de distanciation sont respectées dans les espaces clos
- hygiène des mains
- nettoyage et aération

<https://eduscol.education.fr/Rentree-2021>



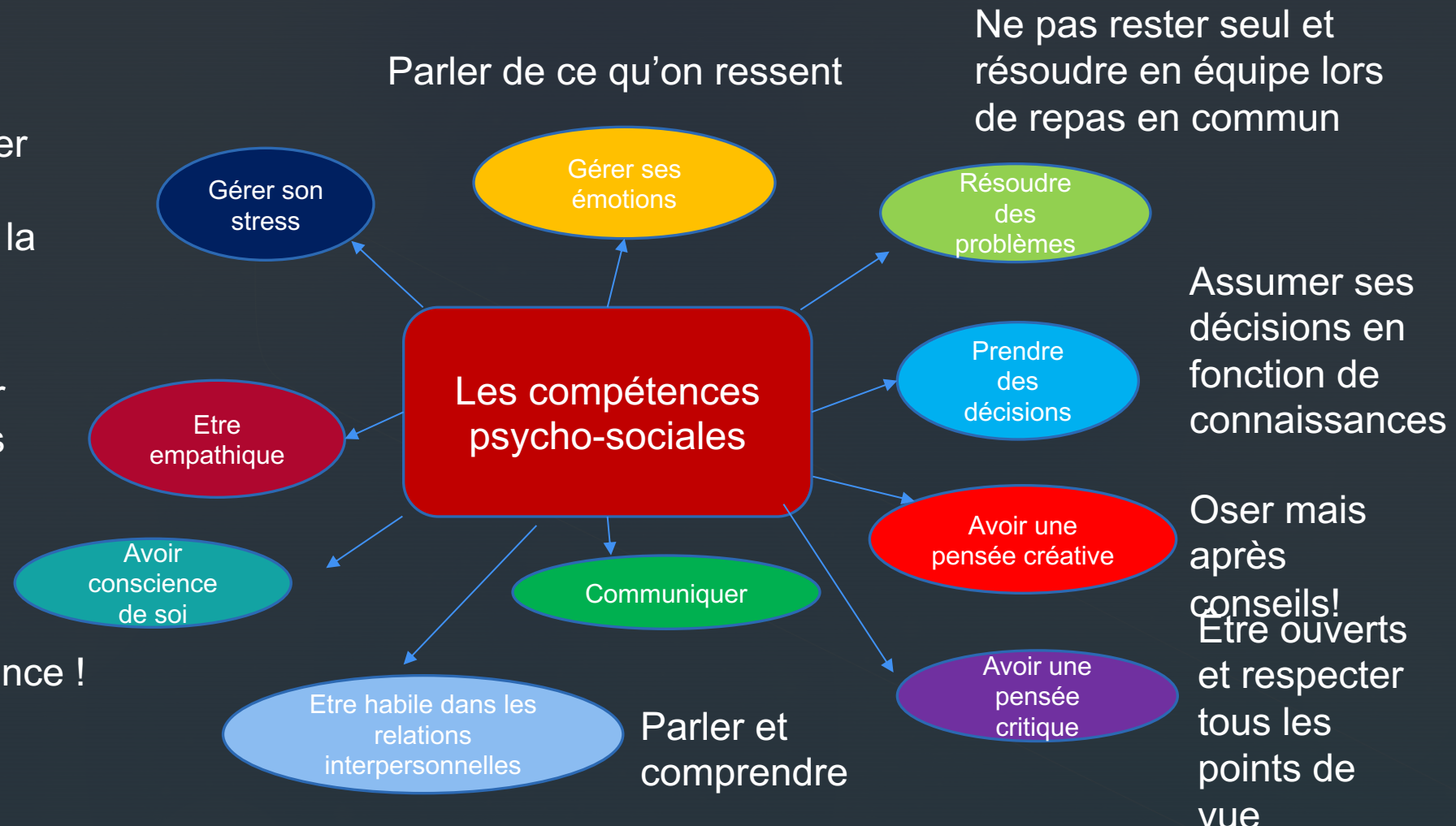
# Vous êtes enseignant dans une école...

Les enseignants doivent développer pour eux-mêmes, leurs collègues et leurs élèves les compétences suivantes :

Savoir rester calme et prendre de la distance

S'inquiéter des soucis de ses collègues

et confiance !



Les compétences psycho-sociales sont la capacité d'une personne à répondre avec efficacité aux exigences et aux épreuves de la vie quotidienne. C'est l'aptitude d'une personne à maintenir un état de bien-être mental, en adoptant un comportement approprié et positif à l'occasion des relations entretenues avec les autres, sa propre culture et son environnement.

A  
P  
P  
R  
E  
N  
D  
R  
E  
  
A  
L  
E  
S  
  
M  
A  
I  
T  
R  
I  
S  
E  
R

Dans une équipe

Dans un cycle

Sur un niveau de classe