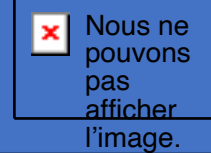


# Fiche action

Axe 1

Une école juste et bienveillante



- Le Pôle Ressources Ecoute conseils des Mureaux

**➡ Objectif : favoriser l'inclusion de tous les élèves. Apaiser le climat. Ecouter, conseiller, rassurer les enseignants**

3 instances qui permettent d'assurer la prévention et le suivi des élèves en difficulté avec tous les partenaires éducatifs de l'enfant (parents, médecins, infirmières, enseignants, enseignants spécialisés, psychologues, police, justice, éducateurs de ville, éducateurs sociaux...)

- Une instance de veille pour prévenir ou remédier (suivi)
- Un comité de pilotage pour des actions collectives et cohérentes (prévention)
- Des « super équipes-éducatives » pour trouver des solutions (remédiation)



## PREC « super équipe éducative »

A l'ÉCOLE  
PE + directeur  
PARENTS  
RASED  
IEN  
PARTENAIRES



## PREC de suivi du jeudi soir Réunion autour des cas complexes

A l'IEN  
PE+ directeur  
IEN + CPC  
RASED  
PARTENAIRES



## PREC de pilotage À l'IEN

IEN  
Partenaires

Mise en œuvre de la politique  
partenariale et des actions de  
préventions santé sur le territoire

Lien avec  
CESC Cité  
éducative Voir  
fiche action



# Les membres

- PERMANENTS

IEN

CPC

DIR. ELEM

DIR.MAT

AS

PSY

RASED

- DE DROIT OU SUR INVITATION

- Médecin scolaire

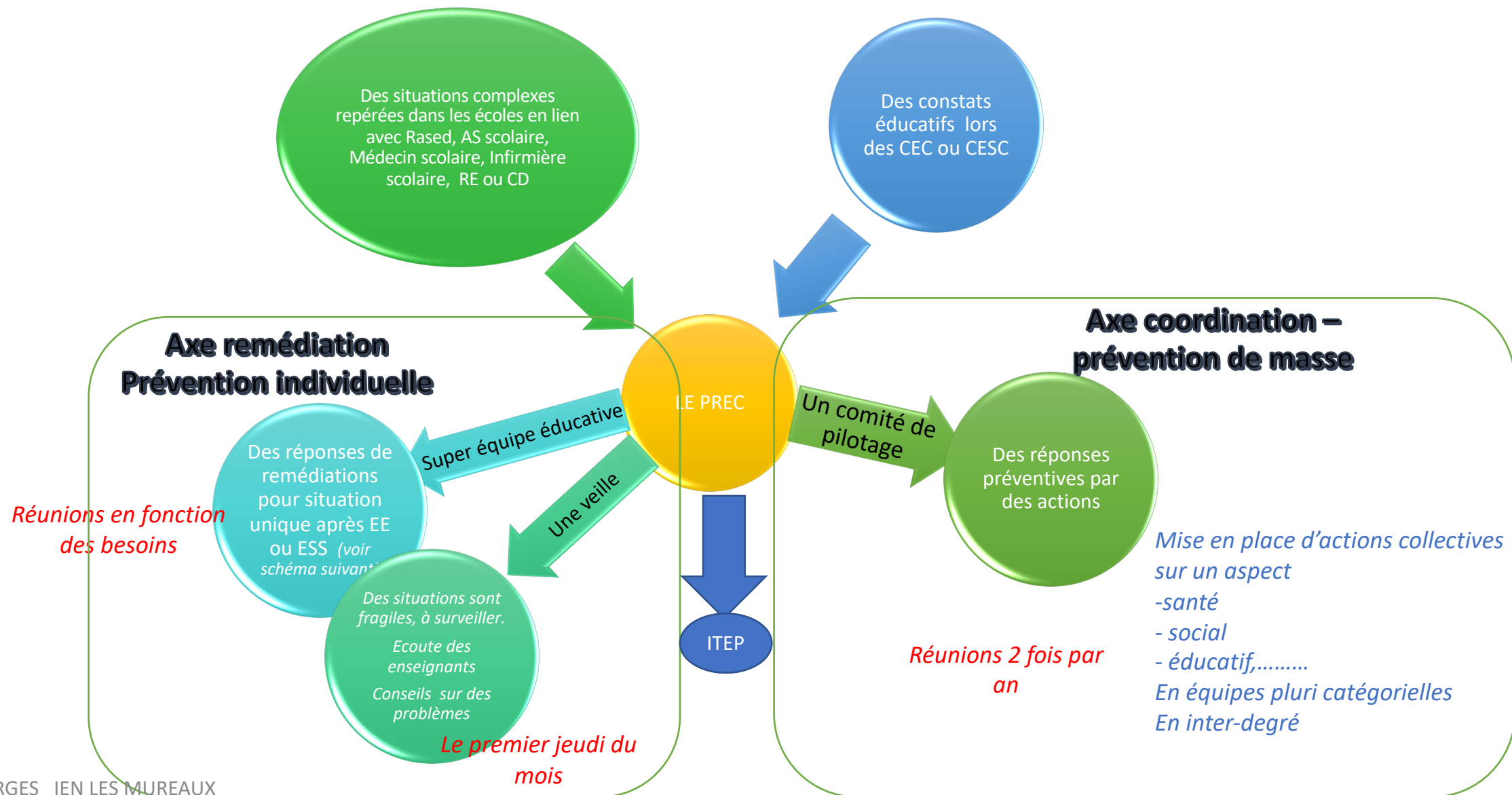
- Infirmière

- Conseil départemental

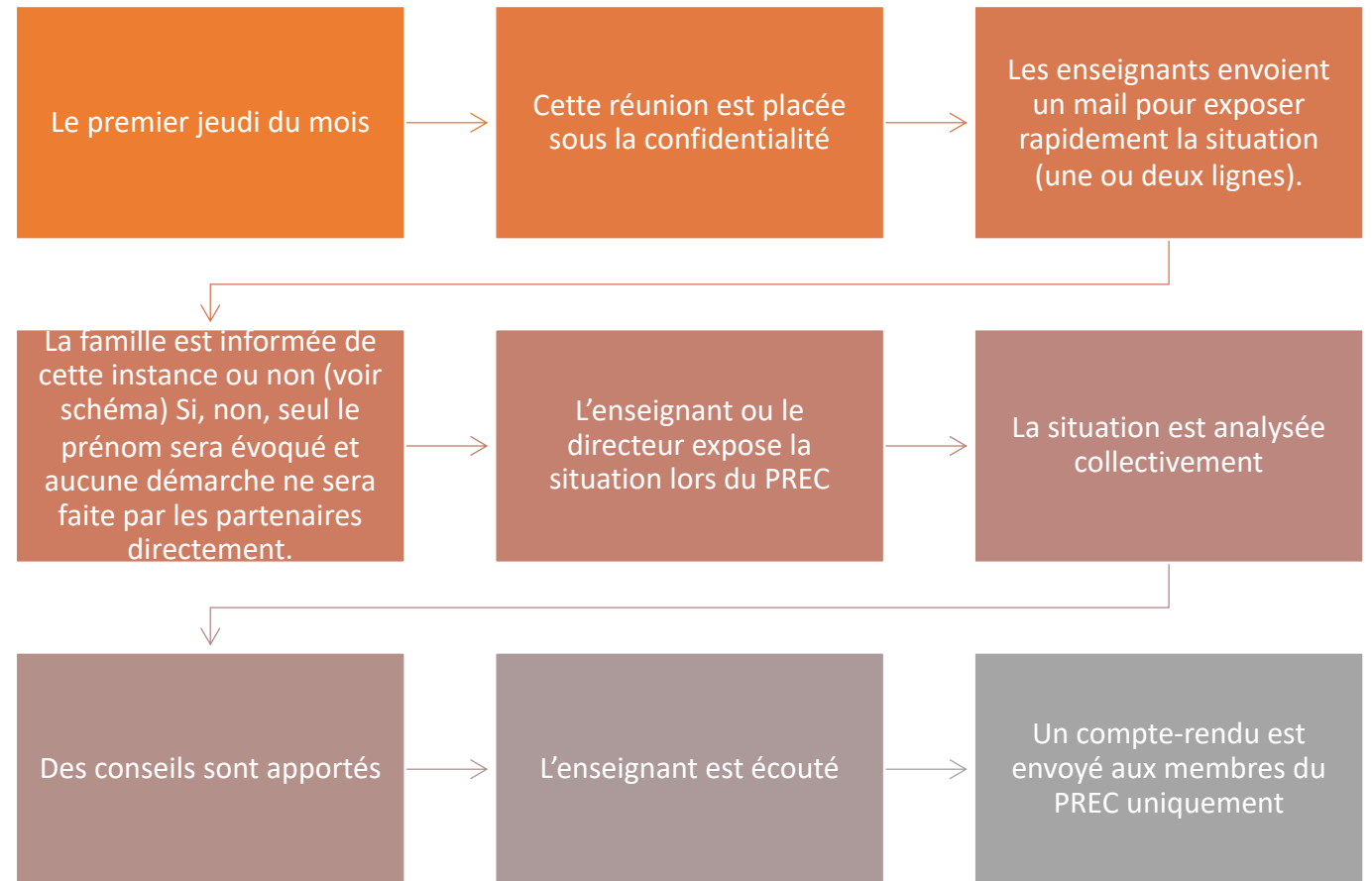
- Réussite éducative

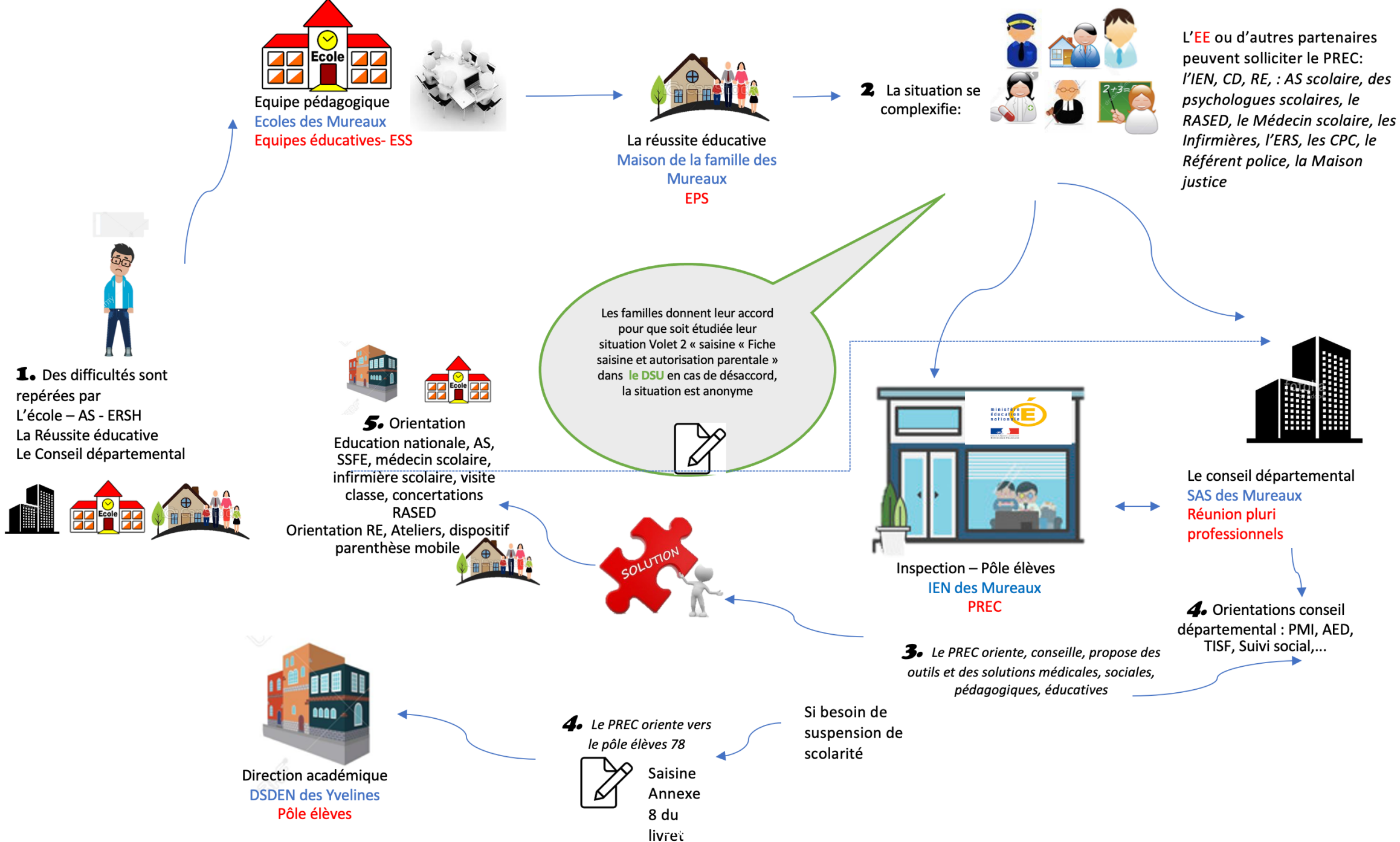
- Maison Justice

# Pôle Ressources Écoute Conseil (PREC) LES MUREAUX - COORDINATION



# Processus du PREC du jeudi soir: avant-après





Recevoir les enseignants dans une salle apaisante pour attendre leur tour (café, coussin masseur, lumières...)

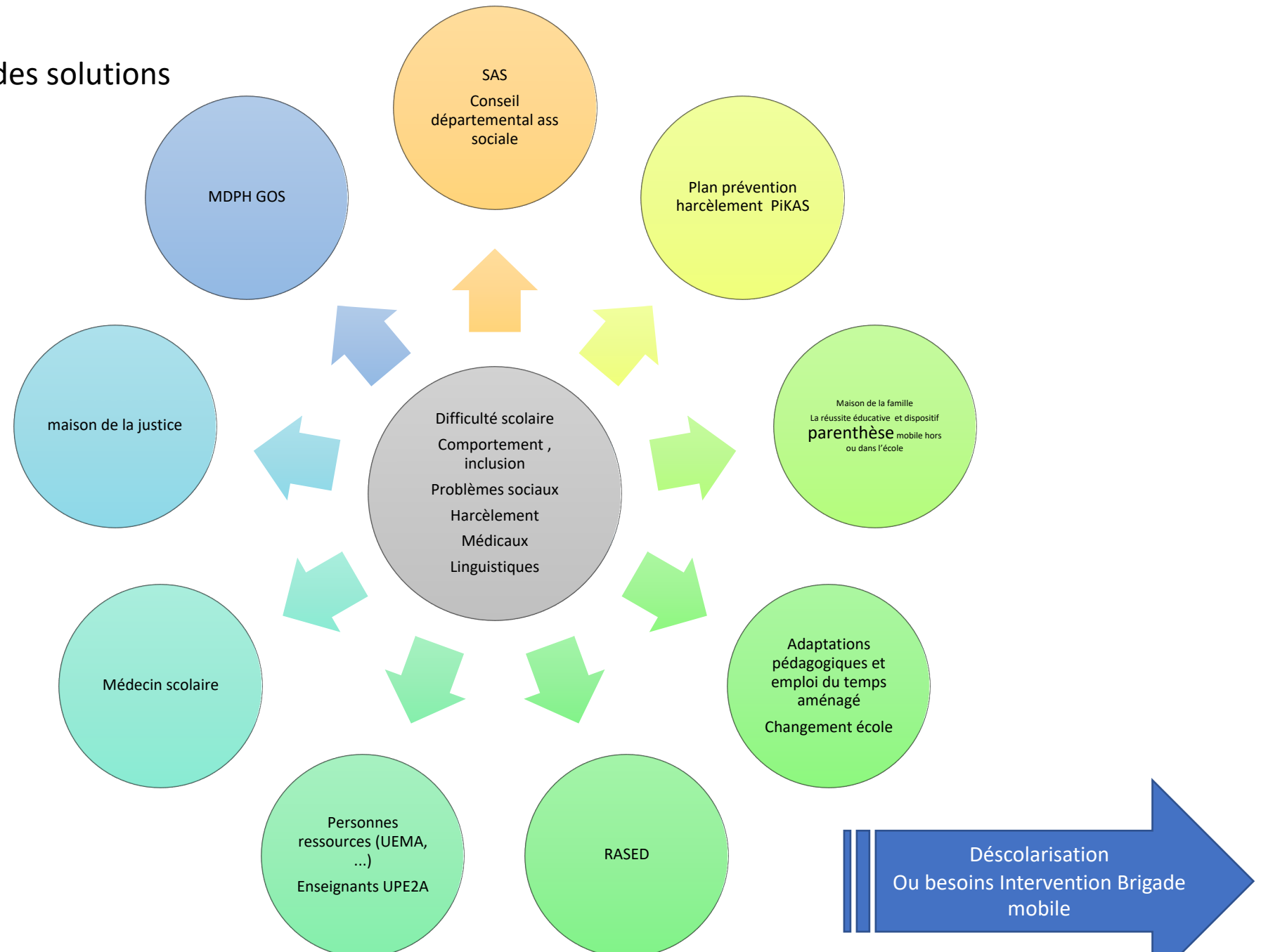


- Echanges dans la salle de réunion pour 45 minutes max
- Rappel de confidentialité - remise du DSU - remise autorisation parents
  - Présentation de la situation troubles + ce qui a déjà été fait
  - Hypothèses des membres et conseils
  - Établir un plan d'actions pour chacun des membres éducatifs qui entoure l'enfant

Remise de documents ou matériel



# Des problèmes... des solutions







# Une malle de ressources pour mieux connaître les élèves à BEP en prêt

